

**VIVIENDA**  
**3 Dormitorios**  
**4.2.A**  
**Garaje, piscina y trastero**

**SUPERFICIES SEGÚN DECRETO BOJA 218/2005:**

SUPERFICIE ÚTIL 81.49 m<sup>2</sup>  
 SUPERFICIE CONSTRUIDA 132.93 m<sup>2</sup>

**SUPERFICIES COMERCIALES (SUP. CONSTRUIDAS)**

SUPERFICIE CERRADA INCLUIDA P.P.Z.C. 105.22 m<sup>2</sup>  
 SUPERFICIE DE TERRAZA CUBIERTA 00.00 m<sup>2</sup>  
 SUPERFICIE DE TERRAZA DESCUBIERTA 49.49 m<sup>2</sup>  
 SUPERFICIE DE AZOTEA/SOLARIUM 66.08 m<sup>2</sup>  
 TOTAL 220.79 m<sup>2</sup>

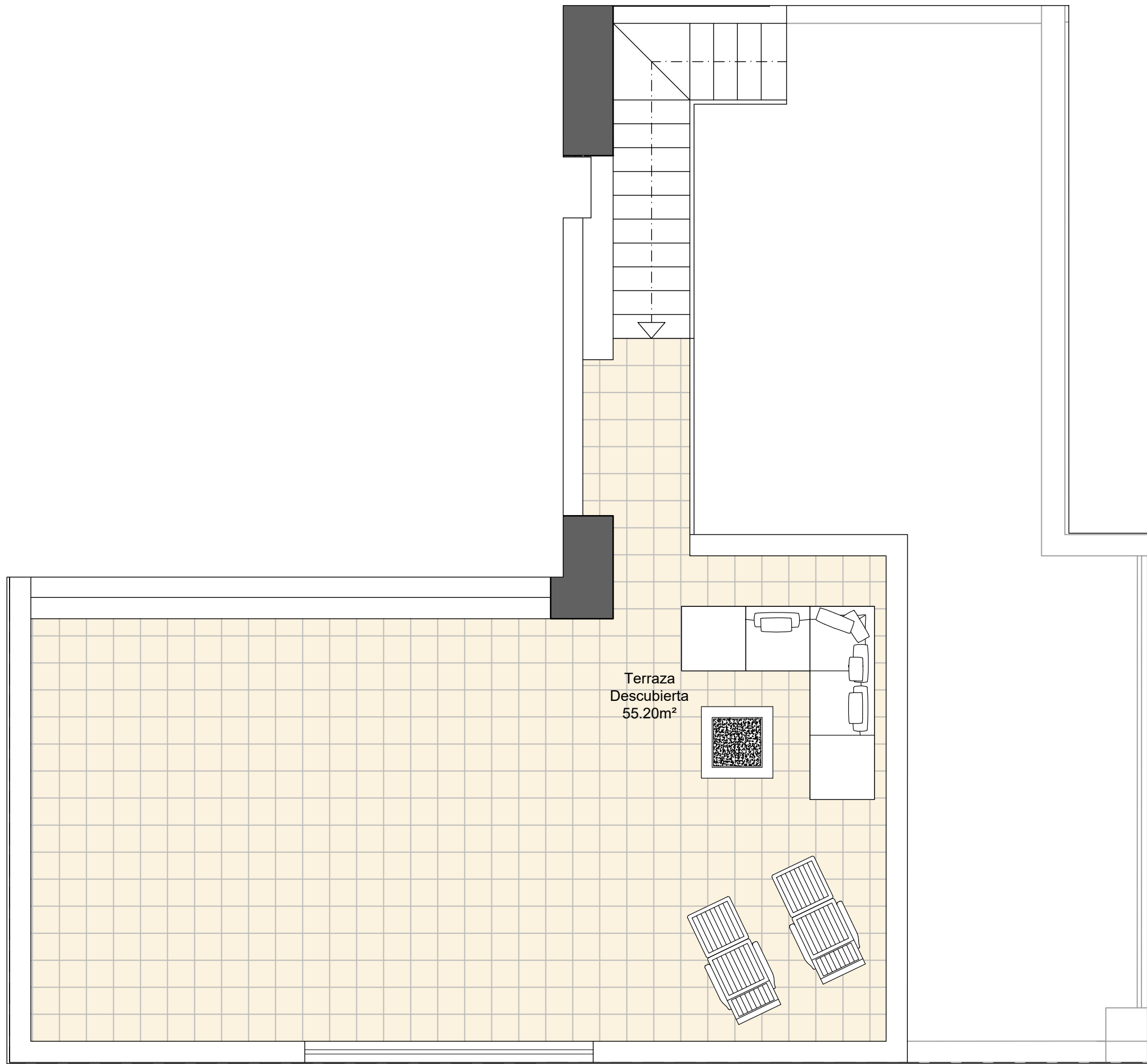
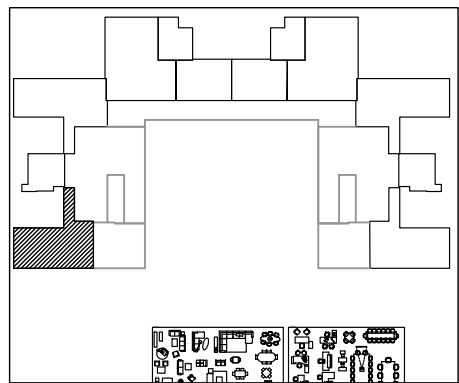
28 VIVIENDAS EN PARCELA R-21 del SUP-CH-5 "EL PIZARRILLO" MÁLAGA  
 CALLE INDONESIA 25

PROMUEVE ANDALUCIA ESTE RESIDENCIAL, S.L.

Alameda de Colon 9, 1º plt. Of. 3- 29001 Málaga Telf: 952 60 39 80

Las viviendas podrán diferir de los previsto en el Proyecto Básico y en el Proyecto de Ejecución y durante la ejecución de las obras, por exigencias técnicas.  
 Las superficies expresadas, el dimensionado de pilares, la situación de bajantes y conductos de ventilación podrán experimentar variaciones durante la ejecución de la obra por exigencias técnicas, jurídicas, municipales o con objeto de mejorar la funcionalidad del edificio.  
 Las texturas y los materiales serán los reseñados en la memoria de calidades del contrato de compraventa. El mobiliario es meramente informativo. Algún giro de puerta y la distribución de aparatos sanitarios podrá sufrir alguna variación.





**VIVIENDA**  
**3 Dormitorios**  
**4.2.A**  
**Garaje, piscina y trastero**

**SUPERFICIES SEGÚN DECRETO BOJA 218/2005:**

SUPERFICIE ÚTIL	81.49 m <sup>2</sup>
SUPERFICIE CONSTRUIDA	132.93 m <sup>2</sup>
<b>SUPERFICIES COMERCIALES (SUP. CONSTRUIDAS)</b>	
SUPERFICIE CERRADA INCLUIDA P.P.Z.C.	105.22 m <sup>2</sup>
SUPERFICIE DE TERRAZA CUBIERTA	00.00 m <sup>2</sup>
SUPERFICIE DE TERRAZA DESCUBIERTA	49.49 m <sup>2</sup>
SUPERFICIE DE AZOTEA/SOLARIUM	66.08 m <sup>2</sup>
<b>TOTAL</b>	<b>220.79 m<sup>2</sup></b>

28 VIVIENDAS EN PARCELA R-21 del SUP-CH-5 "EL PIZARRILLO" MÁLAGA  
 CALLE INDONESIA 25  
 PROMUEVE ANDALUCIA ESTE RESIDENCIAL, S.L.  
 Alameda de Colon 9, 1º plt. Of. 3- 29001 Málaga Telf: 952 60 39 80

Las viviendas podrán diferir de los previsto en el Proyecto Básico y en el Proyecto de Ejecución y durante la ejecución de las obras, por exigencias técnicas.  
 Las superficies expresadas, el dimensionado de pilares, la situación de bajantes y conductos de ventilación podrán experimentar variaciones durante la ejecución de la obra por exigencias técnicas, jurídicas, municipales o con objeto de mejorar la funcionalidad del edificio.  
 Las texturas y los materiales serán los reseñados en la memoria de calidades del contrato de compraventa. El mobiliario es meramente informativo. Algún giro de puerta y la distribución de aparatos sanitarios podrá sufrir alguna variación.

