

VIVIENDA  
**3 Dormitorios**  
**3.2.A**  
 Garaje, piscina y trastero

**SUPERFICIES SEGÚN DECRETO BOJA 218/2005:**

SUPERFICIE ÚTIL 84.41 m<sup>2</sup>  
 SUPERFICIE CONSTRUIDA 126.46 m<sup>2</sup>

**SUPERFICIES COMERCIALES (SUP. CONSTRUIDAS)**

SUPERFICIE CERRADA INCLUIDA P.P.Z.C. 108.74 m<sup>2</sup>  
 SUPERFICIE DE TERRAZA CUBIERTA 00.00 m<sup>2</sup>  
 SUPERFICIE DE TERRAZA DESCUBIERTA 14.52 m<sup>2</sup>  
 SUPERFICIE DE AZOTEA/SOLARIUM 89.64 m<sup>2</sup>  
 TOTAL 212.90 m<sup>2</sup>

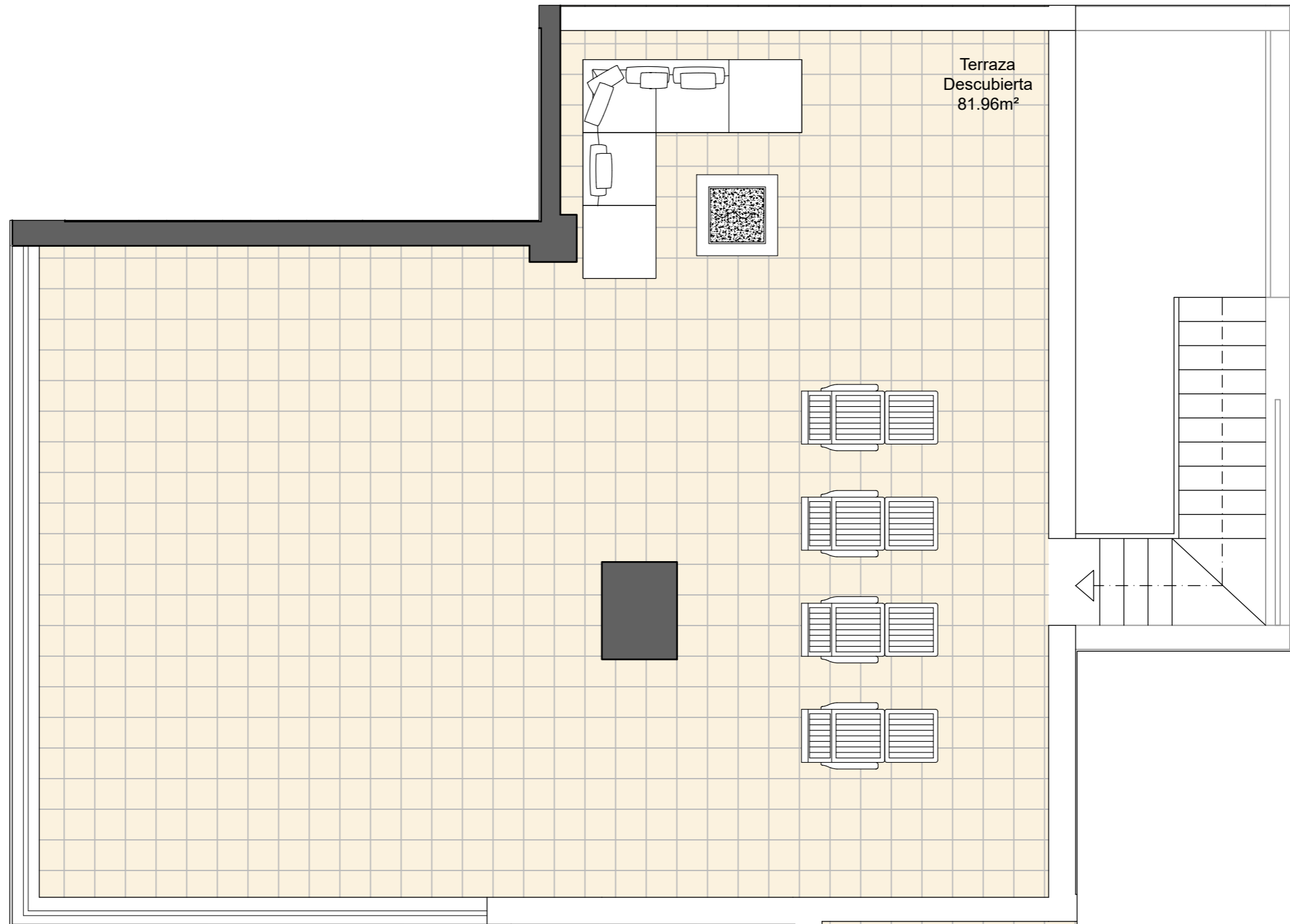
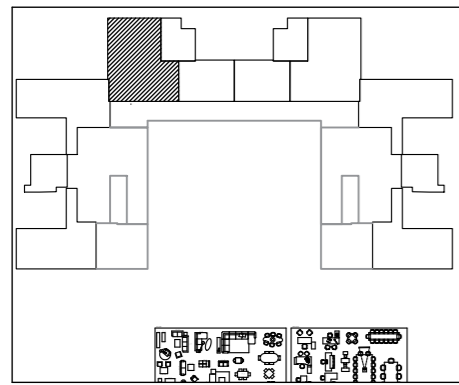
28 VIVIENDAS EN PARCELA R-21 del SUP-CH-5 "EL PIZARRILLO" MÁLAGA  
 CALLE INDONESIA 25

PROMUEVE ANDALUCIA ESTE RESIDENCIAL, S.L.

Alameda de Colon 9, 1º plt. Of. 3- 29001 Málaga Telf: 952 60 39 80

Las viviendas podrán diferir de los previsto en el Proyecto Básico y en el Proyecto de Ejecución y durante la ejecución de las obras, por exigencias técnicas.  
 Las superficies expresadas, el dimensionado de pilares, la situación de bajantes y conductos de ventilación podrán experimentar variaciones durante la ejecución de la obra por exigencias técnicas, jurídicas, municipales o con objeto de mejorar la funcionalidad del edificio.  
 Las texturas y los materiales serán los reseñados en la memoria de calidades del contrato de compraventa. El mobiliario es meramente informativo. Algún giro de puerta y la distribución de aparatos sanitarios podrá sufrir alguna variación.





VIVIENDA  
3 Dormitorios  
3.2.A  
Garaje, piscina y trastero

**SUPERFICIES SEGÚN DECRETO BOJA 218/2005:**

SUPERFICIE ÚTIL 84.41 m<sup>2</sup>  
SUPERFICIE CONSTRUIDA 126.46 m<sup>2</sup>

**SUPERFICIES COMERCIALES (SUP. CONSTRUIDAS)**

SUPERFICIE CERRADA INCLUIDA P.P.Z.C. 108.74 m<sup>2</sup>  
SUPERFICIE DE TERRAZA CUBIERTA 00.00 m<sup>2</sup>  
SUPERFICIE DE TERRAZA DESCUBIERTA 14.52 m<sup>2</sup>  
SUPERFICIE DE AZOTEA/SOLARIUM 89.64 m<sup>2</sup>  
TOTAL 212.90 m<sup>2</sup>

28 VIVIENDAS EN PARCELA R-21 del SUP-CH-5 "EL PIZARRILLO" MÁLAGA  
CALLE INDONESIA 25

PROMUEVE ANDALUCIA ESTE RESIDENCIAL, S.L.

Alameda de Colon 9, 1º plt. Of. 3- 29001 Málaga Telf: 952 60 39 80

Las viviendas podrán diferir de los previsto en el Proyecto Básico y en el Proyecto de Ejecución y durante la ejecución de las obras, por exigencias técnicas.  
Las superficies expresadas, el dimensionado de pilares, la situación de bajantes y conductos de ventilación podrán experimentar variaciones durante la ejecución de la obra por exigencias técnicas, jurídicas, municipales o con objeto de mejorar la funcionalidad del edificio.  
Las texturas y los materiales serán los reseñados en la memoria de calidades del contrato de compraventa. El mobiliario es meramente informativo. Algún giro de puerta y la distribución de aparatos sanitarios podrá sufrir alguna variación.

