

VIVIENDA
3 Dormitorios
2.2.A
Garaje, piscina y trastero

SUPERFICIES SEGÚN DECRETO BOJA 218/2005:

SUPERFICIE ÚTIL 84.41 m²
SUPERFICIE CONSTRUIDA 126.46 m²

SUPERFICIES COMERCIALES (SUP. CONSTRUIDAS)

SUPERFICIE CERRADA INCLUIDA P.P.Z.C. 108.74 m²
SUPERFICIE DE TERRAZA CUBIERTA 00.00 m²
SUPERFICIE DE TERRAZA DESCUBIERTA 14.52 m²
SUPERFICIE DE AZOTEA/SOLARIUM 89.64 m²
TOTAL 212.90 m²

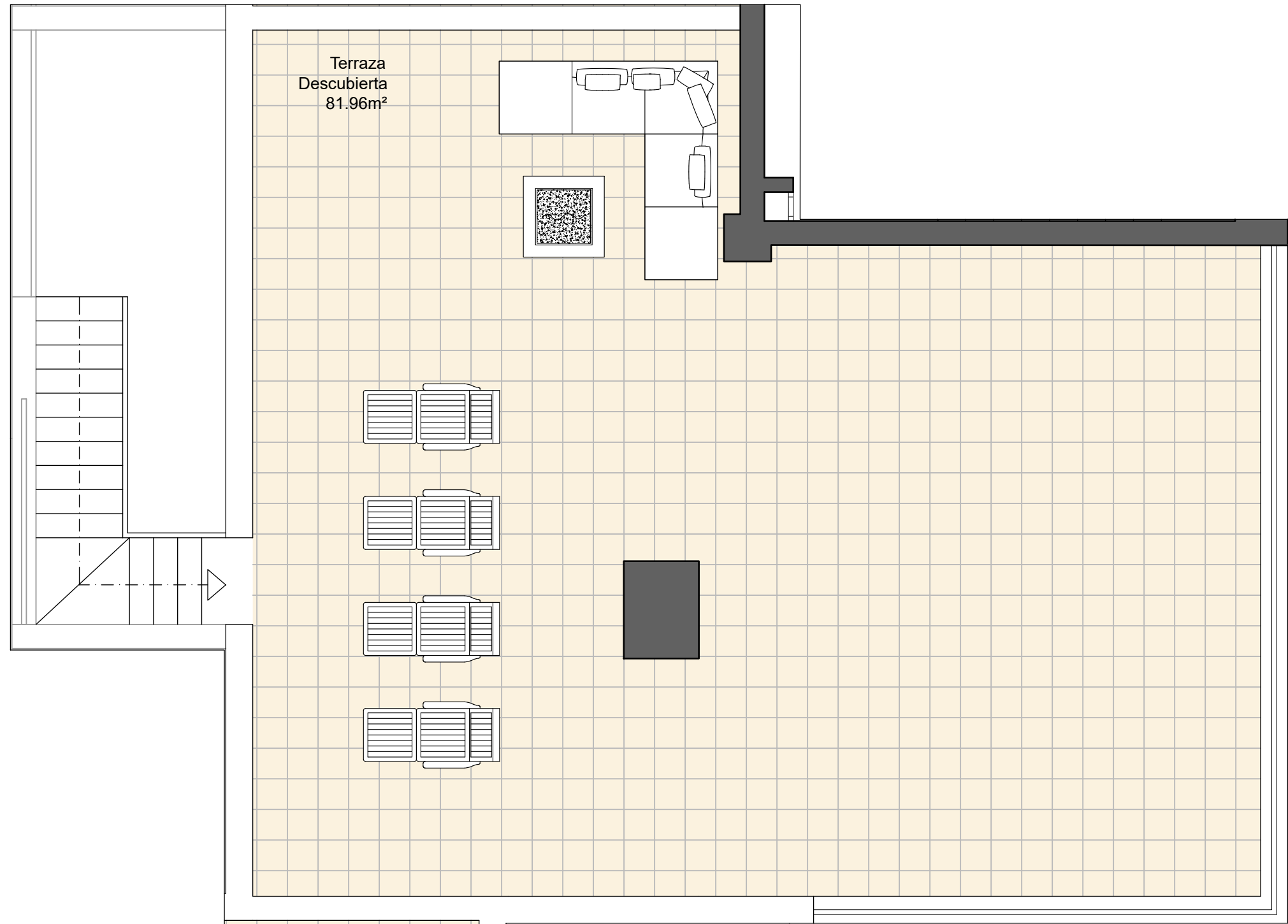
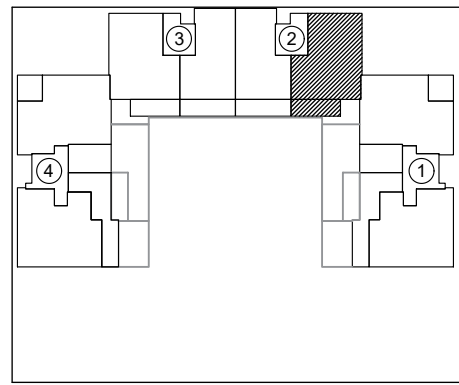
28 VIVIENDAS EN PARCELA R-21 del SUP-CH-5 "EL PIZARRILLO" MÁLAGA
CALLE INDONESIA 25

PROMUEVE ANDALUCIA ESTE RESIDENCIAL, S.L.

Alameda de Colon 9, 1º plt. Of. 3- 29001 Málaga Telf: 952 60 39 80

Las viviendas podrán diferir de los previsto en el Proyecto Básico y en el Proyecto de Ejecución y durante la ejecución de las obras, por exigencias técnicas.
Las superficies expresadas, el dimensionado de pilares, la situación de bajantes y conductos de ventilación podrán experimentar variaciones durante la ejecución de la obra por exigencias técnicas, jurídicas, municipales o con objeto de mejorar la funcionalidad del edificio.
Las texturas y los materiales serán los reseñados en la memoria de calidades del contrato de compraventa. El mobiliario es meramente informativo. Algún giro de puerta y la distribución de aparatos sanitarios podrá sufrir alguna variación.





VIVIENDA
3 Dormitorios
2.2.A
Garaje, piscina y trastero

SUPERFICIES SEGÚN DECRETO BOJA 218/2005:

SUPERFICIE ÚTIL 84.41 m²
SUPERFICIE CONSTRUIDA 126.46 m²

SUPERFICIES COMERCIALES (SUP. CONSTRUIDAS)

SUPERFICIE CERRADA INCLUIDA P.P.Z.C. 108.74 m²
SUPERFICIE DE TERRAZA CUBIERTA 00.00 m²
SUPERFICIE DE TERRAZA DESCUBIERTA 14.52 m²
SUPERFICIE DE AZOTE/SOLARIUM 89.64 m²
TOTAL 212.90 m²

28 VIVIENDAS EN PARCELA R-21 del SUP-CH-5 "EL PIZARRILLO" MÁLAGA
CALLE INDONESIA 25

PROMUEVE ANDALUCIA ESTE RESIDENCIAL, S.L.

Alameda de Colon 9, 1º plt. Of. 3- 29001 Málaga Telf: 952 60 39 80

Las viviendas podrán diferir de los previsto en el Proyecto Básico y en el Proyecto de Ejecución y durante la ejecución de las obras, por exigencias técnicas.
Las superficies expresadas, el dimensionado de pilares, la situación de bajantes y conductos de ventilación podrán experimentar variaciones durante la ejecución de la obra por exigencias técnicas, jurídicas, municipales o con objeto de mejorar la funcionalidad del edificio.
Las texturas y los materiales serán los reseñados en la memoria de calidades del contrato de compraventa. El mobiliario es meramente informativo. Algún giro de puerta y la distribución de aparatos sanitarios podrá sufrir alguna variación.

