

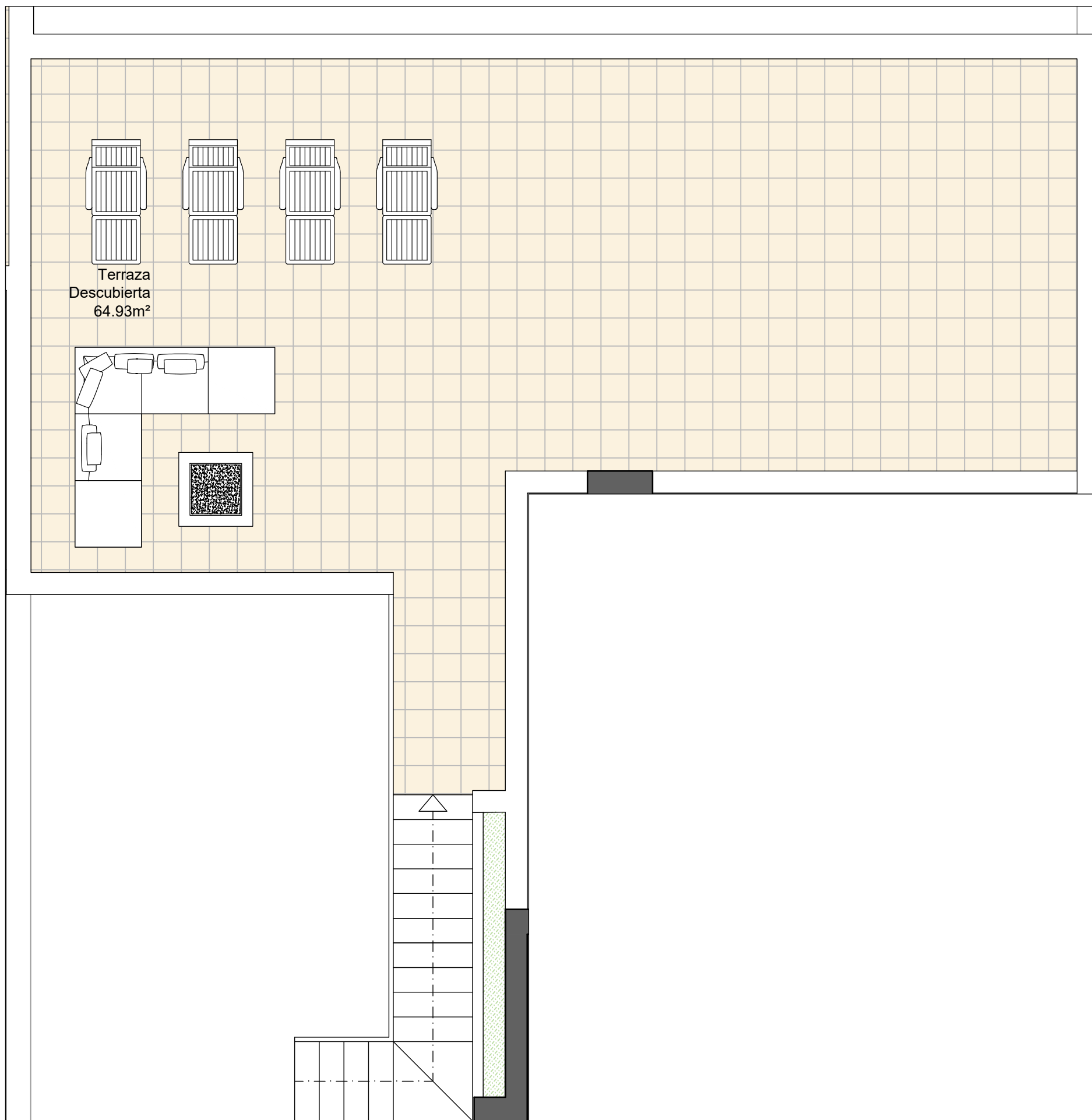
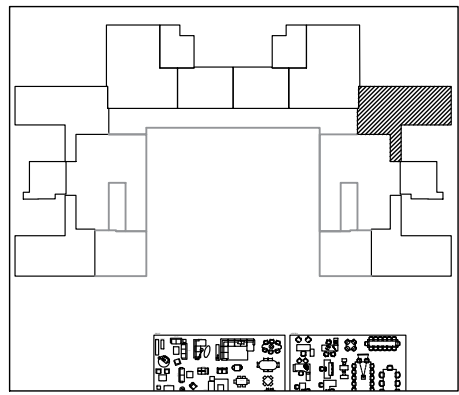
VIVIENDA
3 Dormitorios
1.2.B
Garaje, piscina y trastero

SUPERFICIES SEGÚN DECRETO BOJA 218/2005:	
SUPERFICIE ÚTIL	81.09 m ²
SUPERFICIE CONSTRUIDA	134.05 m ²
SUPERFICIES COMERCIALES (SUP. CONSTRUIDAS)	
SUPERFICIE CERRADA INCLUIDA P.P.Z.C.	105.65 m ²
SUPERFICIE DE TERRAZA CUBIERTA	12.51 m ²
SUPERFICIE DE TERRAZA DESCUBIERTA	35.11 m ²
SUPERFICIE DE AZOTEA/SOLARIUM	75.16 m ²
TOTAL	228.43 m²

28 VIVIENDAS EN PARCELA R-21 del SUP-CH-5 "EL PIZARRILLO" MÁLAGA
 CALLE INDONESIA 25
 PROMUEVE ANDALUCIA ESTE RESIDENCIAL, S.L.
 Alameda de Colon 9, 1º plt. Of. 3- 29001 Málaga Telf: 952 60 39 80

Las viviendas podrán diferir de los previsto en el Proyecto Básico y en el Proyecto de Ejecución y durante la ejecución de las obras, por exigencias técnicas.
 Las superficies expresadas, el dimensionado de pilares, la situación de bajantes y conductos de ventilación podrán experimentar variaciones durante la ejecución de la obra por exigencias técnicas, jurídicas, municipales o con objeto de mejorar la funcionalidad del edificio.
 Las texturas y los materiales serán los reseñados en la memoria de calidades del contrato de compraventa. El mobiliario es meramente informativo. Algún giro de puerta y la distribución de aparatos sanitarios podrá sufrir alguna variación.





VIVIENDA
3 Dormitorios
1.2.B
Garaje, piscina y trastero

SUPERFICIES SEGÚN DECRETO BOJA 218/2005:	
SUPERFICIE ÚTIL	81.09 m ²
SUPERFICIE CONSTRUIDA	134.05 m ²
SUPERFICIES COMERCIALES (SUP. CONSTRUIDAS)	
SUPERFICIE CERRADA INCLUIDA P.P.Z.C.	105.65 m ²
SUPERFICIE DE TERRAZA CUBIERTA	12.51 m ²
SUPERFICIE DE TERRAZA DESCUBIERTA	35.11 m ²
SUPERFICIE DE AZOTEA/SOLARIUM	75.16 m ²
TOTAL	228.43 m²

28 VIVIENDAS EN PARCELA R-21 del SUP-CH-5 "EL PIZARRILLO" MÁLAGA
 CALLE INDONESIA 25
 PROMUEVE ANDALUCIA ESTE RESIDENCIAL, S.L.
 Alameda de Colon 9, 1º plt. Of. 3- 29001 Málaga Telf: 952 60 39 80

Las viviendas podrán diferir de los previsto en el Proyecto Básico y en el Proyecto de Ejecución y durante la ejecución de las obras, por exigencias técnicas.
 Las superficies expresadas, el dimensionado de pilares, la situación de bajantes y conductos de ventilación podrán experimentar variaciones durante la ejecución de la obra por exigencias técnicas, jurídicas, municipales o con objeto de mejorar la funcionalidad del edificio.
 Las texturas y los materiales serán los reseñados en la memoria de calidades del contrato de compraventa. El mobiliario es meramente informativo. Algún giro de puerta y la distribución de aparatos sanitarios podrá sufrir alguna variación.

