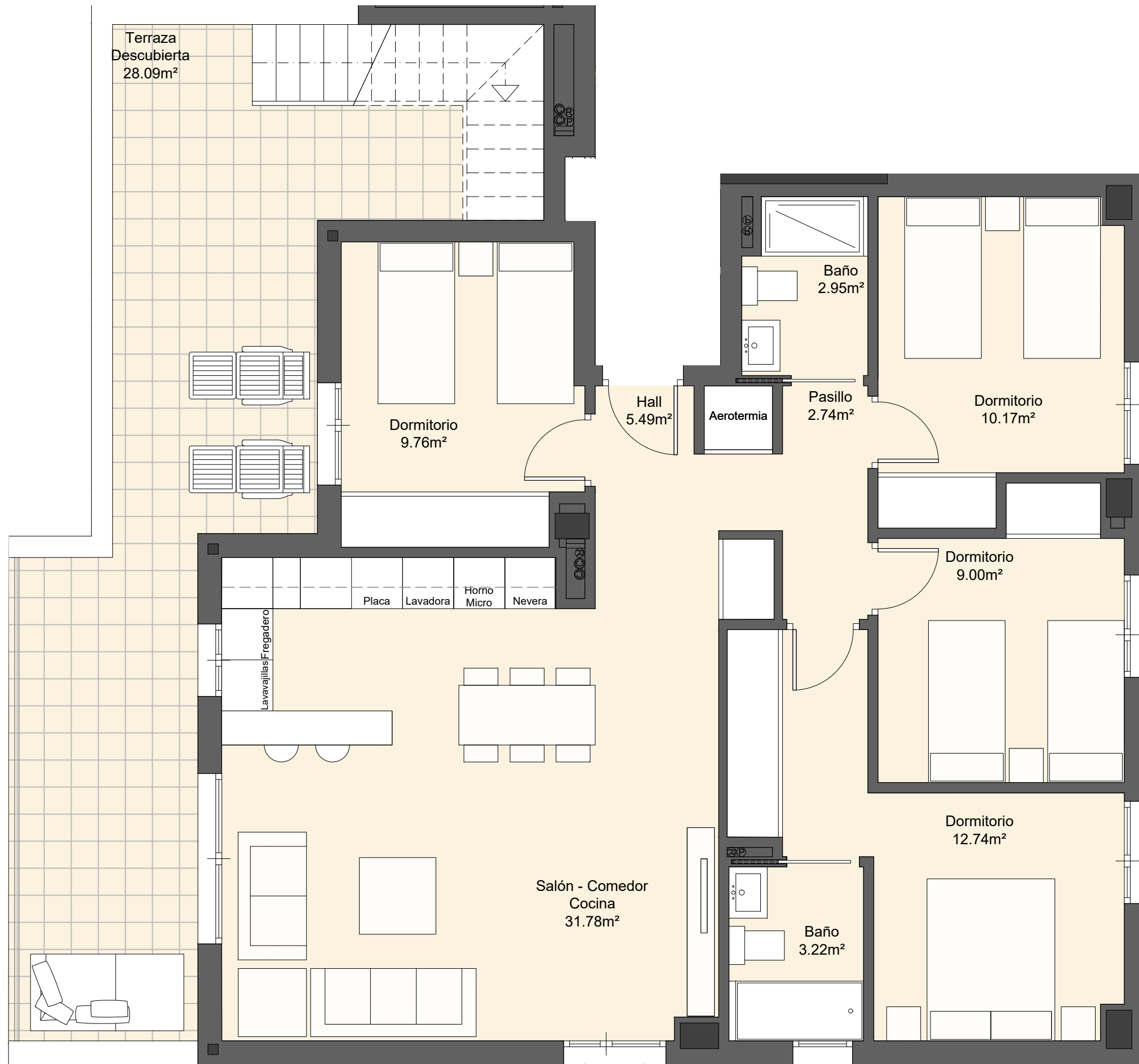


EMPLAZAMIENTO VIVIENDA  
PLANTA 3



**VIVIENDA**  
**4 Dormitorios**  
**1.3.A**  
**Garaje, piscina y trastero**

SUPERFICIES SEGÚN DECRETO BOJA 218/2005:	
SUPERFICIE ÚTIL	96.64 m <sup>2</sup>
SUPERFICIE CONSTRUIDA	148.96 m <sup>2</sup>
SUPERFICIES COMERCIALES (SUP. CONSTRUIDAS)	
SUPERFICIE CERRADA INCLUIDA P.P.Z.C.	121.23 m <sup>2</sup>
SUPERFICIE DE TERRAZA CUBIERTA	00.00 m <sup>2</sup>
SUPERFICIE DE TERRAZA DESCUBIERTA	38.03 m <sup>2</sup>
SUPERFICIE DE AZOTEA/SOLARIUM	76.39 m <sup>2</sup>
TOTAL	235.65 m <sup>2</sup>

28 VIVIENDAS EN PARCELA R-22 del SUP-CH-5 "EL PIZARRILLO" MÁLAGA  
CALLE BANGLADESH 25

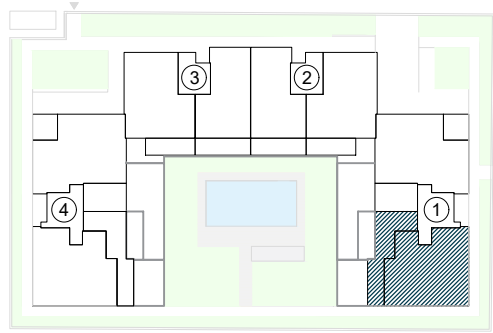
PROMUEVE ANDALUCIA ESTE RESIDENCIAL, S.L.  
Alameda de Colon 9, 1º pl. Of. 3- 29001 Málaga Telf: 952 60 39 80

Las viviendas podrán diferir de los previsto en el Proyecto Básico y en el Proyecto de Ejecución y durante la ejecución de las obras, por exigencias técnicas.

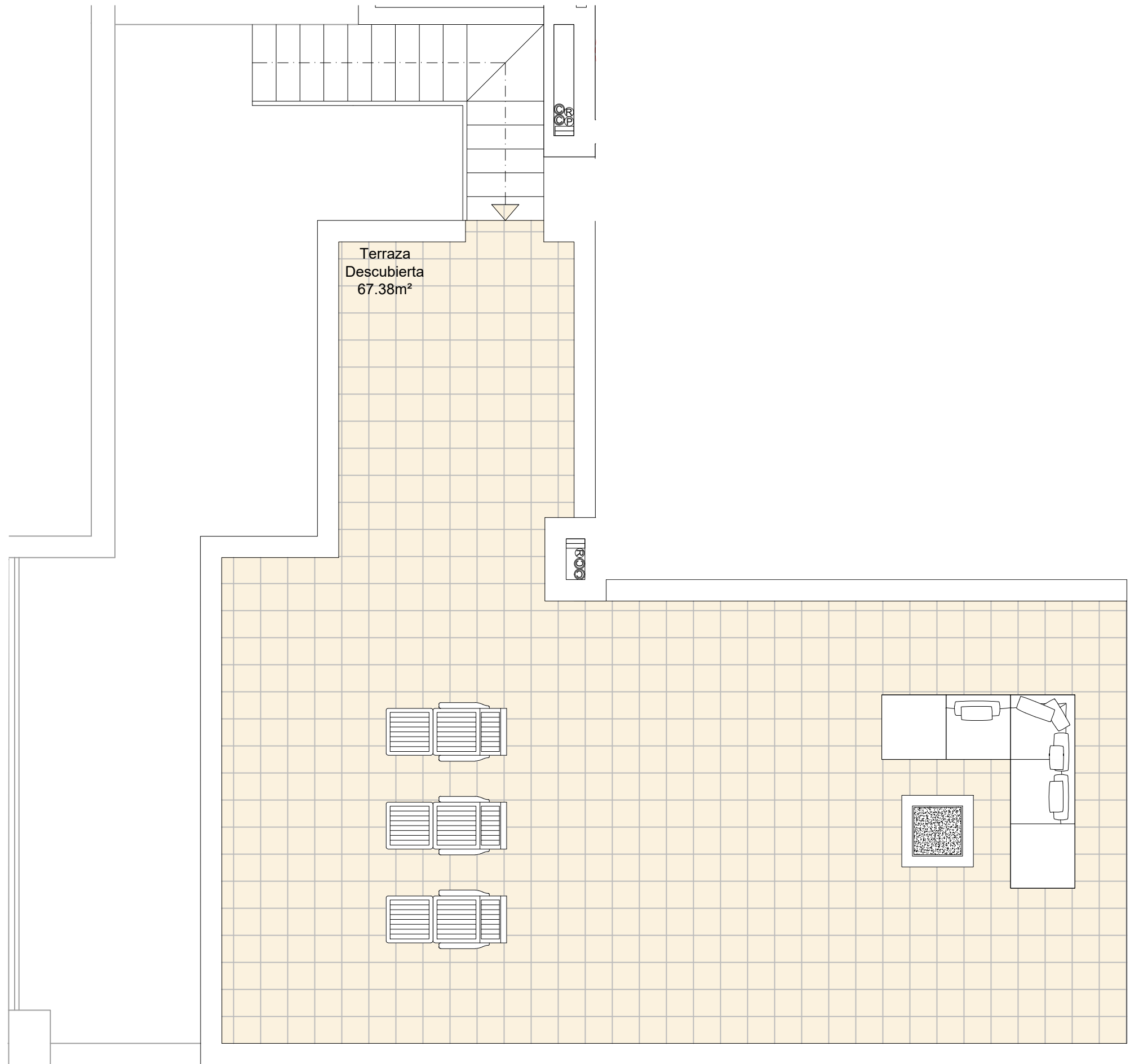
Las superficies expresadas, el dimensionado de pilares, la situación de bajantes y conductos de ventilación podrán experimentar variaciones durante la ejecución de la obra por exigencias técnicas, jurídicas, municipales o con objeto de mejorar la funcionalidad del edificio.

Las texturas y los materiales serán los reseñados en la memoria de calidades del contrato de compraventa. El mobiliario es meramente informativo. Algún giro de puerta y la distribución de aparatos sanitarios podrá sufrir alguna variación.





EMPLAZAMIENTO VIVIENDA  
PLANTA CUBIERTA



VIVIENDA  
4 Dormitorios  
1.3.A  
Garaje, piscina y trastero

**SUPERFICIES SEGÚN DECRETO BOJA 218/2005:**

SUPERFICIE ÚTIL 96.64 m<sup>2</sup>  
SUPERFICIE CONSTRUIDA 148.96 m<sup>2</sup>

**SUPERFICIES COMERCIALES (SUP. CONSTRUIDAS)**

SUPERFICIE CERRADA INCLUIDA P.P.Z.C. 121.23 m<sup>2</sup>  
SUPERFICIE DE TERRAZA CUBIERTA 00.00 m<sup>2</sup>  
SUPERFICIE DE TERRAZA DESCUBIERTA 38.03 m<sup>2</sup>  
SUPERFICIE DE AZOTEA/SOLARIUM 76.39 m<sup>2</sup>  
TOTAL 235.65 m<sup>2</sup>

28 VIVIENDAS EN PARCELA R-22 del SUP-CH-5 "EL PIZARRILLO" MÁLAGA  
CALLE BANGLADESH 25

PROMUEVE ANDALUCIA ESTE RESIDENCIAL, S.L.

Alameda de Colon 9, 1º plt. Of. 3- 29001 Málaga Telf: 952 60 39 80

Las viviendas podrán diferir de los previsto en el Proyecto Básico y en el Proyecto de Ejecución y durante la ejecución de las obras, por exigencias técnicas.  
Las superficies expresadas, el dimensionado de pilares, la situación de bajantes y conductos de ventilación podrán experimentar variaciones durante la ejecución de la obra por exigencias técnicas, jurídicas, municipales o con objeto de mejorar la funcionalidad del edificio.  
Las texturas y los materiales serán los reseñados en la memoria de calidades del contrato de compraventa. El mobiliario es meramente informativo. Algún giro de puerta y la distribución de aparatos sanitarios podrá sufrir alguna variación.

