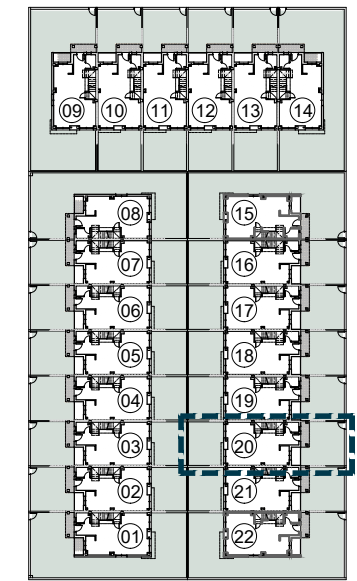
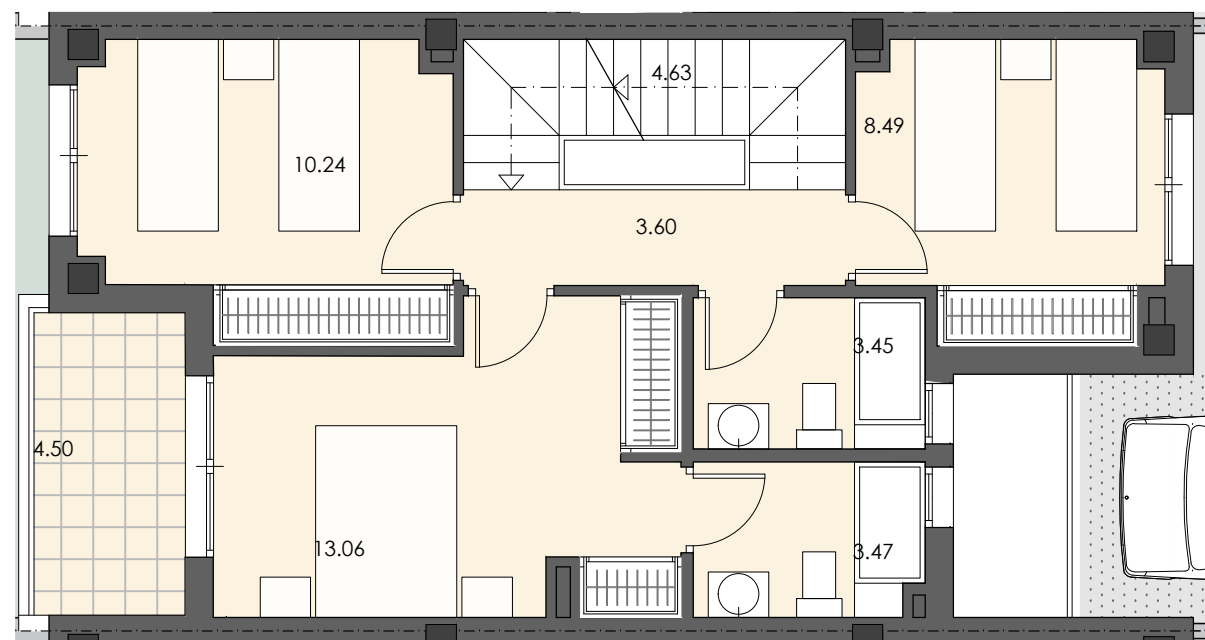


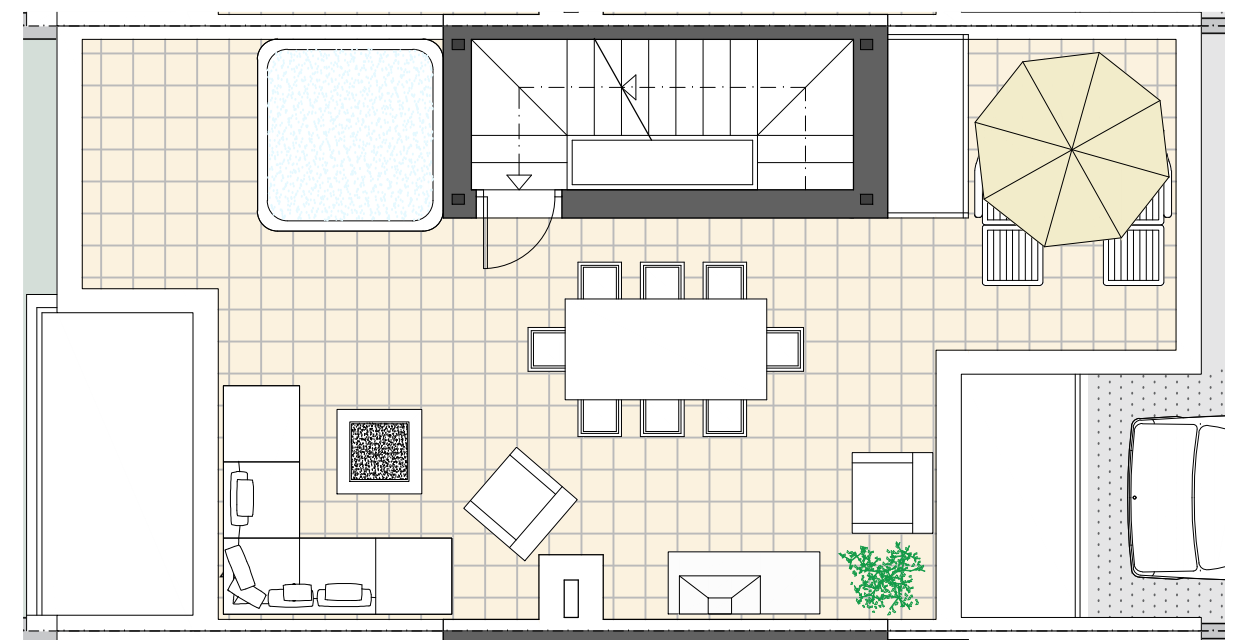
PLANTA BAJA



EMPLAZAMIENTO VIVIENDA PLANTA BAJA



PLANTA PRIMERA



PLANTA SALIDA A CUBIERTA



CASA 20

SUPERFICIES SEGÚN DECRETO BOJA 218/2005:

SUPERFICIE ÚTIL	107,28 m ²
SUPERFICIE CONSTRUIDA	139,23 m ²

SUPERFICIES COMERCIALES (SUP. CONSTRUIDAS)

SUPERFICIE CERRADA	115,92 m ²
SUPERFICIE DE LAVADERO DESCUBIERTO	3,18 m ²
SUPERFICIE DE TERRAZA CUBIERTA	3,90 m ²
SUPERFICIE DE TERRAZA DESCUBIERTA	5,21 m ²
SUPERFICIE DE AZOTEA/SOLARIUM	49,38 m ²
SUPERFICIE DE JARDIN (INCLUYE ENTRADA)	42,92 m ²
SUPERFICIE DE APARCAMIENTO	17,85 m ²
SUPERFICIE DE PARTICIPACION DE ZONAS COMUNES	0,14 m ²
TOTAL	238,50 m ²

22 CASAS ADOSADAS EN PARCELA R-27
Calle Indonesia 39, Churriana - MÁLAGA

PROMUEVE ANDALUCIA ESTE RESIDENCIAL, S.L.

Alameda de Colon 9, 1º plt. Of. 3- 29001 Málaga Telf: 952 60 39 80

Las viviendas podrán diferir de los previsto en el Proyecto Básico y en el Proyecto de Ejecución y durante la ejecución de las obras, por exigencias técnicas.
Las superficies expresadas, el dimensionado de pilares, la situación de bajantes y conductos de ventilación podrán experimentar variaciones durante la ejecución de la obra por exigencias técnicas, jurídicas, municipales o con objeto de mejorar la funcionalidad del edificio.
Las texturas y los materiales serán los reseñados en la memoria de calidades del contrato de compraventa. El mobiliario es meramente informativo. Algún giro de puerta y la distribución de aparatos sanitarios podrá sufrir alguna variación.

